

# Ultimativer Hochgeschwindigkeits Solvent-Drucker



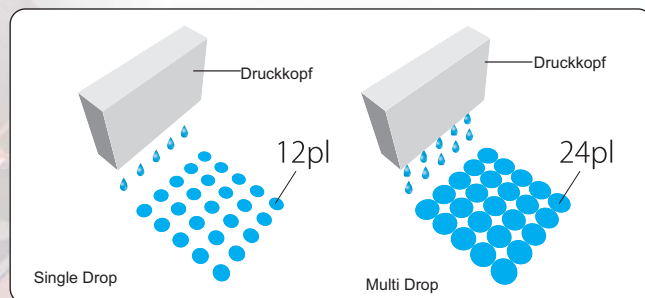
## Perfekte Balance zwischen Hochgeschwindigkeitsdruck und exzellenter Bildqualität

- 8-Farben (C, M, Y, K, Lc, Lm, Gray & Light Gray) liefern weiche Verläufe und erstklassige Druckqualität
- 4-Farb-Konfiguration beschleunigt die Druckgeschwindigkeit auf das Zweifache während die exzellente Druckdichte bleibt
- Neu entwickelte, Hochfrequenz-Druckköpfe mit Multi-Drop-Technologie erlauben extrem hohe Druckgeschwindigkeiten
- "Smart-Pass"-Technologie optimiert die Punktplatzierung der Passes für homogene Sonderfarben und weiche Verläufe
- Automatische Höheneinstellung des Druckkopfes per Sensor optimiert die Druckqualität für eine breite Palette von Medien
- Große 1.5 Liter Tintentanks und Subtank-Systeme für jede Farbe erlauben eine Produktion rund um die Uhr
- Optionale Mesh-Druckfähigkeit erweitert die Bandbreite der Medien
- Unterstützung von Rollenware mit einem Gewicht von bis zu 120kg

### Hochfrequenz-Druckköpfe mit Multi-Drop-Technologie

<b>Banner</b> (Draft 1 Mode)	4-color	100m <sup>2</sup> /h
	8-color	50m <sup>2</sup> /h
<b>PVC</b> (Normal 1 Mode)	4-color	60m <sup>2</sup> /h
	8-color	30m <sup>2</sup> /h

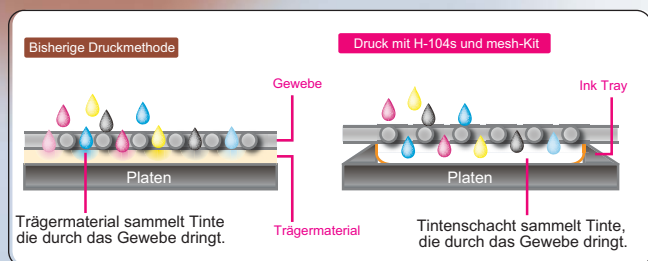
Mit ColorPainter H-104s EGO GX Tinte



Der ColorPainter H-104s kann mit einer außergewöhnlichen Tintendichte bei maximaler Geschwindigkeit drucken. Möglich machen dies die unglaublich hohe Frequenz der Punktabfeuerung des neu entwickelten Druckkopfes und die Multi-Drop-Technologie. Diese verdoppelt die Punktgröße in niedrigen Auflösungen um die gesamte Fläche zwischen 2 Punkten zu füllen. Multi-Drop ist optimiert für Drucke mit mittlerem und weitem Betrachtungsabstand.

### Optionales Mesh-Druck-Kit ermöglicht Textildruck ohne Trägermaterial

Machen Sie den ColorPainter H104s zum Textildrucker mit dem optionalen Mesh-Druck-Kit!

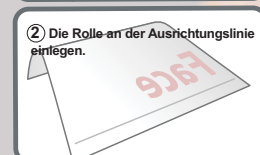
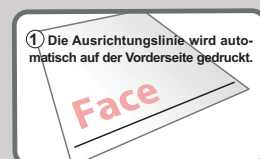


### Unterstützung von doppelseitigem Druck\*

Es wird eine Ausrichtungs- und eine Schnittlinie auf der Vorderseite gedruckt um das Ausrichten des Bildes vor dem Rückseitendruck zu vereinfachen. Die bedruckte und gewickelte Rolle wird umgedreht wieder eingelegt und anschließend auf der Rückseite bedruckt\*\*.

\* Ausrichtungsgenauigkeit ist abhängig von der Positionierung beim Rückseitendruck und damit nicht kompatibel mit transparenten Medien.

\*\* Ausreichende Trocknungszeit wird benötigt, abhängig von Flächendeckung und Material ca. 3 - 24 Stunden



Darstellung der Hilfen beim beidseitigen Druck

### Druck-Anpassung per Justage-Rad

Auf Vorder- und Rückseite sind Justage-Räder für den Anpressdruck der Papierhalter angebracht. Der Druck der sogenannten „Pinch-Roller“ kann in 3 Stufen angepasst werden. Diese Funktion gewährleistet einen optimalen Vorschub auch bei großen, schweren Medien



### Aufwicklungskonfigurationen



### Verschiedene Kopfkonfigurationen um Ihre Anforderungen zu erfüllen

8 Druckköpfe können in 2 Konfigurationen bestückt werden.

8x1 Farbe für höchste Qualität (8 Farben, 1 Kopf pro Farbe) oder 4x2 Farben für maximale Ausgabegeschwindigkeit, ideal für Banner im Außenbereich (4 Farben, 2 Köpfe pro Farbe)

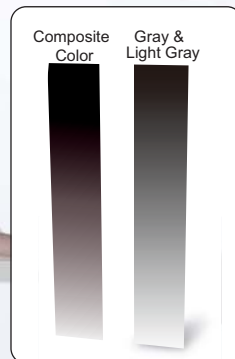


### Minimierung von Bandings durch "Smart Pass"

SIIT's Smart Pass Technologie optimiert die Pass-zu-Pass Punktplatzierung und -ausrichtung für einheitliche Vollfarben und weiche Verläufe.

### Neue Farben: Grau und Hellgrau Graustufen in Perfektion!

In der 8-Farb-Konfiguration ermöglichen es spezielle graue und hellgraue Tinten weiche Grauverläufe, helle Schatten und metallische Texturen zu drucken, die mit einem herkömmlichen Buntaufbau nicht erreichbar sind. Der H-104s liefert perfekte Graustufenbilder mit unglaublichen Details!



### Automatische Kopfhöheneinstellung und einstellbarer Pinch-Roller Druck

Der ColorPainter H-104s erkennt die Dicke des eingelegten Mediums und stellt den Druckkopf automatisch auf die optimale Höhe ein, um die beste Qualität sicherzustellen. In Verbindung mit den justierbaren Pinch-Rollern können Medien bis 1.0mm Dicke verarbeitet werden.



### Große 1.5 Liter Tintentanks

Der ColorPainter H-104s nutzt effiziente Tintenbehälter, die Umwelt schonen und den Tintenwechsel einfach machen. Die 1,5 Liter Tanks pro Kopf reduzieren ständiges Nachfüllen. Sub-Tanks ermöglichen es die Kartuschen im laufenden Betrieb zu wechseln.



## Spezifikationen

Drucktechnologie		Piezo-InkJet
Maximale Auflösung		echte 720x720 dpi
Maximale Rollenbreite		2.642mm / 104 Zoll
Maximale Druckbreite		2.632mm / 103.6 Zoll
Maximales Mediengewicht		120 kg
Maximaler Rollendurchmesser		350mm, 13,8 Zoll
Seitenrand		5mm je Kante (ohne Kantenschutz)
Tinte	Typ	Mild Solvent EGO-GX
	Farben	8 ( C, M, Y, K, Lc, Lm, Grau, Hellgrau) oder Dual-CMYK (2x 4 Farben)
	Behältergröße	1.5 Liter pro Farbe
Medien		PVC, Banner, Mesh und andere
Heizung		eingebaute 3-fach Heizung
Aufwicklungsmodi		Innen-/Außenaufwicklung mit / ohne Spannung
Schnittstelle		USB 2.0
Stromanschluss		AC 200 bis 240V +/- 10%
Verbrauch	Drucker	1440W
	Heizung	2000W
Umgebungsbedingungen		15 bis 30°C bei 30 - 70% Luftfeuchte
Lagerbedingungen		5 bis 35°C bei 10 - 80% Luftfeuchte
Abmessungen		4126x1366x1513mm (BxTxH)
Gewicht		ca. 600kg
Optionale Module		Absauganschluss, Mesh-Druck-Kit, Fußpedal für Pinch-Roller

## Produktivität

Farbkonfiguration	Druckmodus	Auflösung (dpi)	Tropfen	m <sup>2</sup> / h
8 Farben	Normal 1	720 x 720	1	30
	Draft 1	720 x 360	2	50
2 x 4 Farben	Normal 1	720 x 720	1	60
	Draft 1	720 x 360	2	100

Spezifikationen können sich ohne Ankündigung ändern.  
Bei Fragen kontaktieren Sie bitte Ihren SIIT Händler oder Distributor.

German Distributor

### Headquarter

8. Nakase 1-chome, Mihama-ku  
Chiba-shi, Chiba 261-8507, Japan  
Tel: +81-43-211-1363  
Fax: +81-43-211-8709  
www.seiko-i.com



### System GmbH

Industriestraße 8  
96250 Ebensfeld  
Tel: 09573-9221-225/-227  
Mail: lfp@system.biz  
www.lfp-portal.de